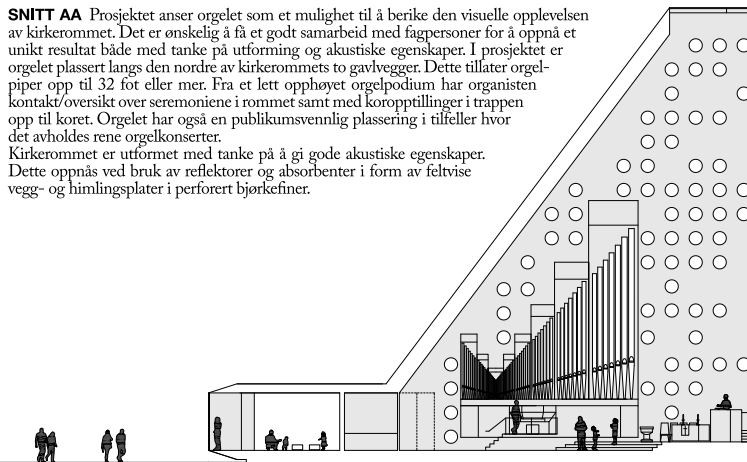
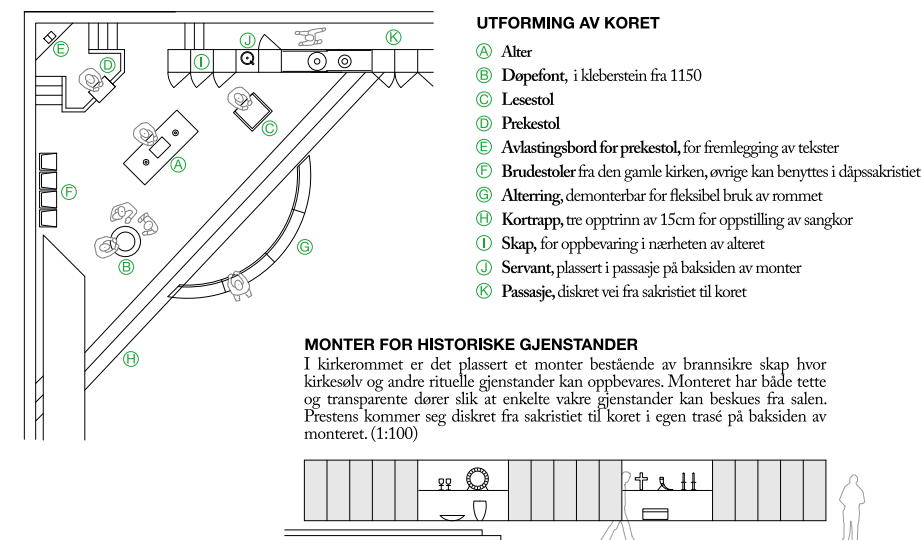
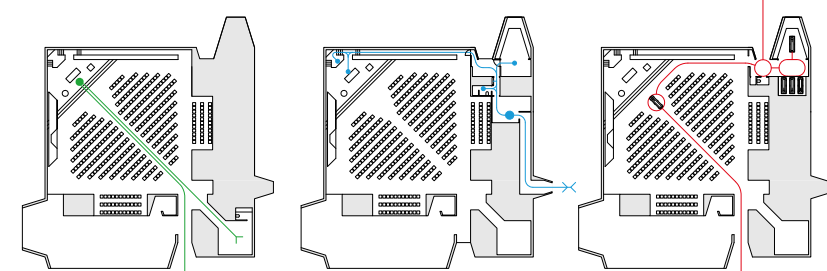
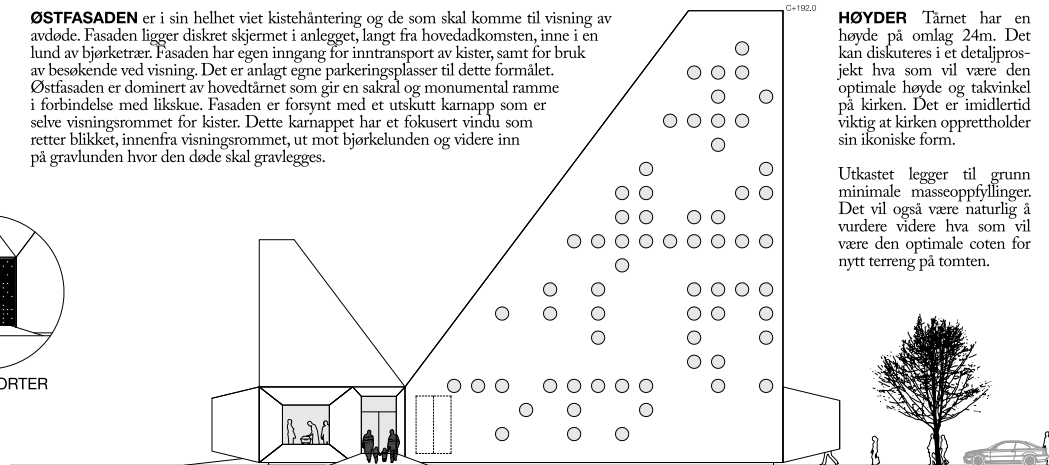
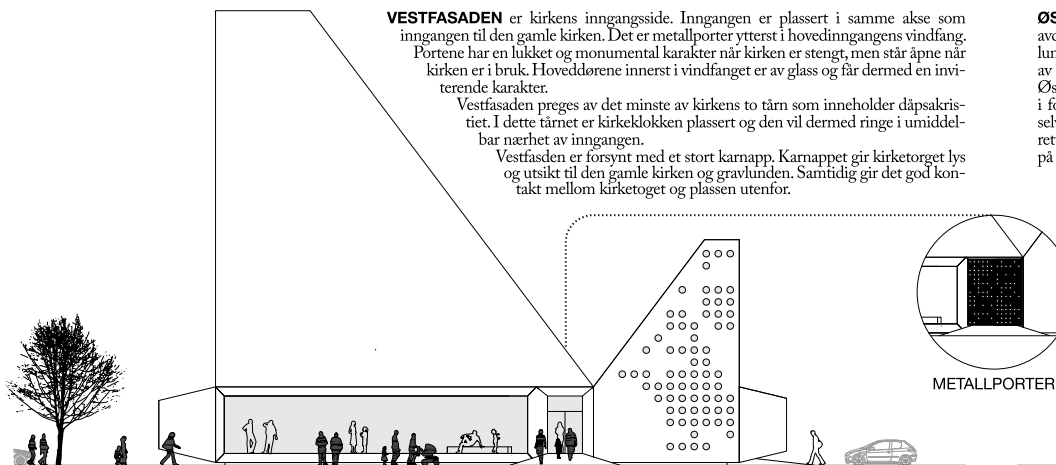
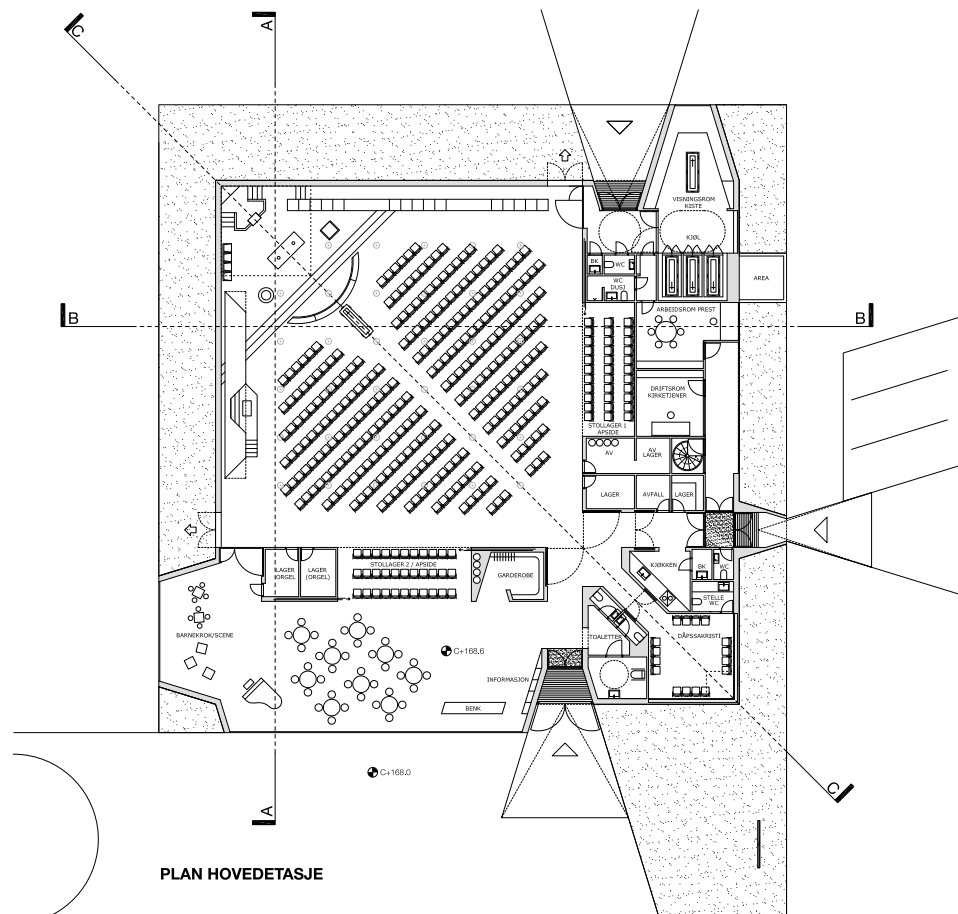
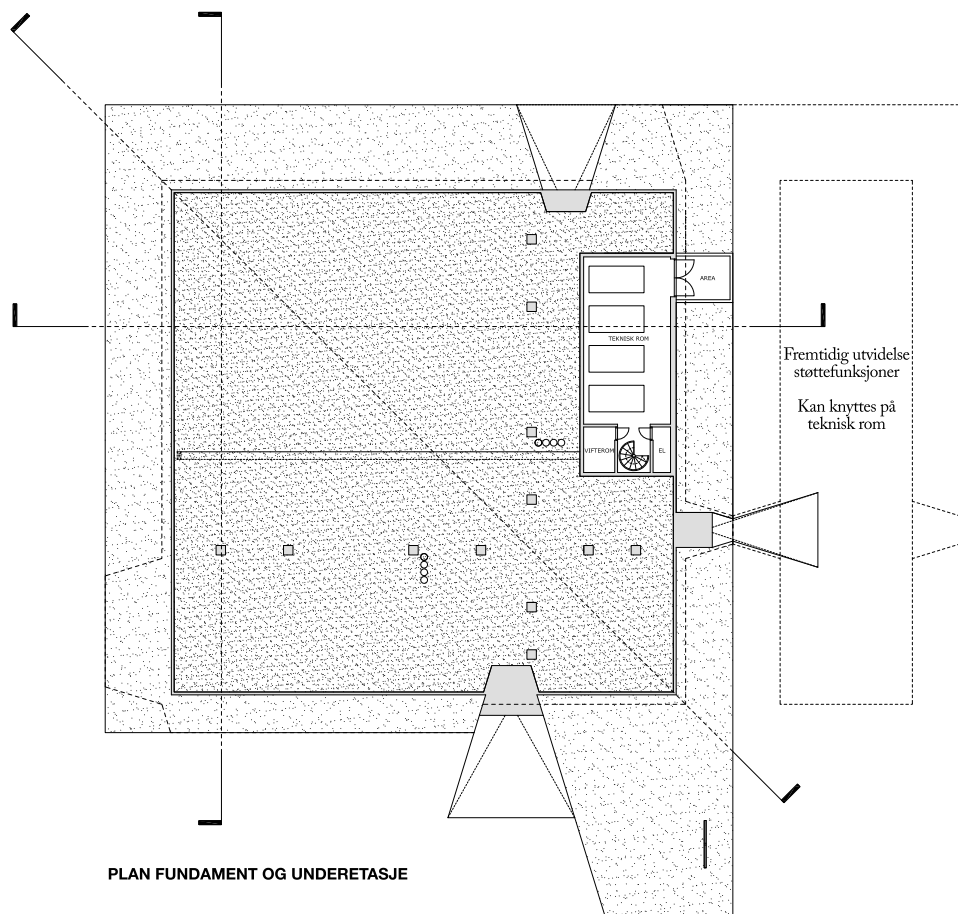


Arkitektur

Prosjektets arkitektoniske intensjon er å gi et positivt bidrag til stedets egenart.

Kirkens formspråk har linjer til historiske norske trekirker samtidig som den søker å tolke kirkens uttrykk inn i en ny tid.

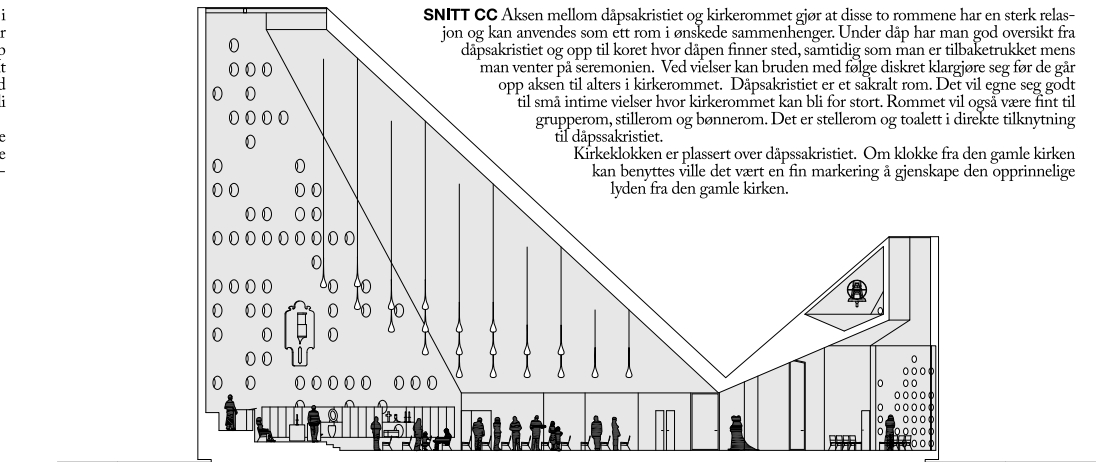
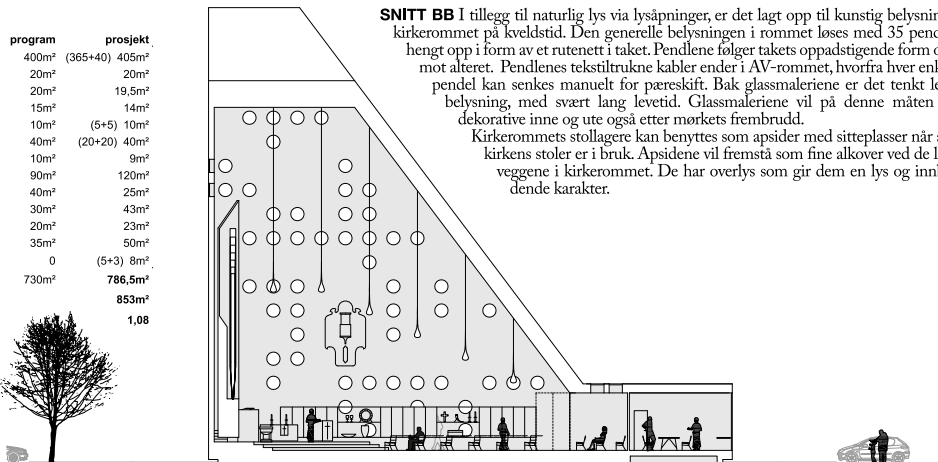
Prosjektet ønsker å være et signal, en "stjerne", for Våler. Et bygg som innbyr til gode og sterke romlige opplevelser for både lokalmiljøet og tilreisende.



AREAL- OG VOLUMOPPGAVER

| program | prosjekt |
|---------------------------------|----------------------------|
| FUNKSJON | (365+40) 405m ² |
| KIRKEROMMET | 400m ² |
| DÅPSAKRISTI | 20m ² |
| ARBEIDSROM FOR PREST/SAKRISTI | 20m ² |
| LAGER-DRIFTSROM FOR KIRKEJENER | 15m ² |
| ORGANIST-LAGER | 10m ² |
| STOLLAGER | 40m ² |
| AV-ROM | 10m ² |
| INNGANGSPARTI/KIRKETORGHWC | 90m ² |
| GARDEROBE OG WC | 40m ² |
| KISTEHÅNTERING, KJØL OG VISNING | 30m ² |
| AVFALLSROM, VASKEROM, BØTTEKOTT | 20m ² |
| TEKNISK ROM | 35m ² |
| EKSTRA LAGERE | 0 |
| SUM NETTO FUNKSJONSAREAL | 730m ² |
| SUM BRUTTOAREAL | 786,5m ² |
| BRUTTO-NETTOFAKTOR | 1,08 |

Volum over bakken ca. 5570m³
 Volum under bakken ca. 160m³
 Volum totalt 5730m³



På grunn av sin kompakte form, reduserte gangarealer og flerbruk av stollagere, får prosjektet en god brutto-/nettofaktor, anslått til 1,08.